

الوضعية الأولى (04 ن)

يضمن الجهاز العصبي التنسيق الوظيفي للعضوية، في هذا الصدد إليك السند المقابل.

1. أ- تعرف على بيانات الوثيقة وضع عنوانا مناسباً لها.

ب- حدد دور العنصرين 01 و 02

ب- بين كيف تنشأ الرسالة العصبية، محددا مظهرها.

الوضعية الثانية (16 ن)

الجزء الأول (08 ن)

مد سليم يده ليلمس المدفأة، أحس بحرق في أصابعه فسحب يده بسرعة

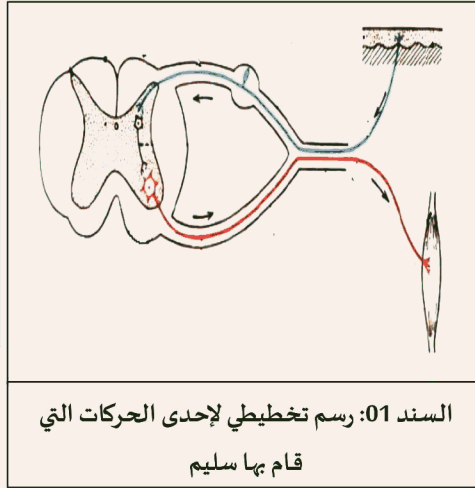
1. حدد نوع الحركات تحت الأفعال المسطر عليها.

2. مثل بمخطط مسار الرسالة العصبية في كل حركة.

3. أكمل جدول السند 2 للمقارنة بين الحركتين.

الحركة	01	02	الحركة
			المركز العصبي
			الإستجابة
			نوع الرسالة
			إتجاه الرسالة
			الأهمية

السند 02



السند 01: رسم تخطيطي لإحدى الحركات التي قام بها سليم

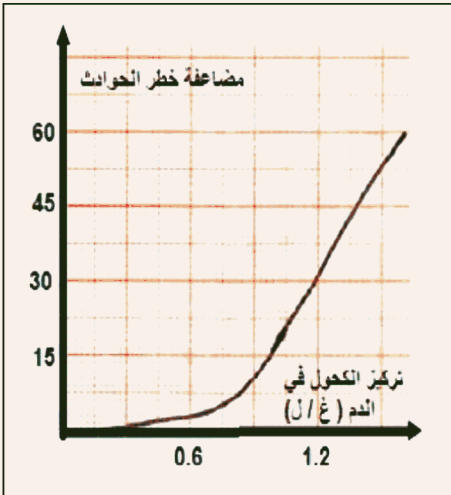
الجزء الثاني (08 ن)

معتز وعصام شقيقان كانا في حفل زواج لأحد أقاربهما، وفي طريق العودة للمنزل لم ينتبه معتز لحاجز إسمنتي وبسبب السرعة الفائقة إصطدم به، تم نقلهما على جناح السرعة للمستشفى وبعد إجراء الفحوصات كتب الطبيب في تقريره:

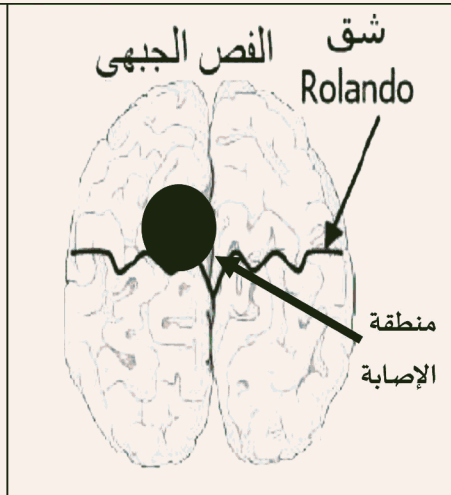
معتز: أصيب بالعمى رغم سلامة العين والأعصاب

عصام: يعاني من شلل في الذراع الأيمن رغم سلامة الذراع والأعصاب.

نتائج تحليل الدم: إحتواء دم الشقيقان على نسبة من الكحول



السند 03: منحنى بياني لمضاعفة خطر حوادث المرور بدلالة تركيز الكحول في الدم



السند 02: صورة التصوير الطبي تبين إصابة عصام على مستوى المخ



السند 01: موقع إصابة معتز على مستوى القشرة المخية

إعتمادا على الأسناد المقدم إليك ومكتسباتك القبلية، أجب عما يلي:

1. فسر سبب الإصابات التي تعرض لها معتز وعصام.

2. بين تأثير الكحول والمخدرات أثناء السياقة على التنسيق العصبي.

3. قدم 3 نصائح لمستعملي الطريق للحد من حوادث المرور.

بالتوفيق-أستاذ المادة-